

RAPPORT ANNUEL - 2022 -



"Une femme ayant vécu le cancer du sein donne librement de son temps pour aider et soutenir d'autres femmes confrontées à la même maladie"

EDITO

Donner de l'ESPOIR aux femmes atteintes d'un cancer du sein dans le RESPECT et la BIENVEILLANCE



Sommaire

- Les femmes au cœur de notre mission
- Une action au plus près des malades
- 70 hôpitaux et cliniques partenaires
- Les temps forts de l'année 2022
- Octobre Rose
- Vivre Comme Avant s'engage dans la prévention du cancer du sein
- Le générosité et la solidarité
- La communication
- La contribution de Vivre Comme Avant à des projets-santé
- Les finances

Depuis presque 50 ans, Vivre Comme Avant propose aux femmes atteintes d'un cancer du sein un accompagnement "sur mesure", pas par n'importe qui, mais par une bénévole qui, elle-même, a vécu un cancer du sein. Cet accompagnement se fait le plus souvent lors d'une visite à leur chevet pendant leur hospitalisation ou par téléphone.

Le but est d'apporter à chacune d'elle, du réconfort, de lui permettre de parler librement avec une femme qui "est passée par là". C'est aussi de lui donner l'espoir que la vie continue après le cancer.

Nous leur ouvrons la porte de l'espoir !

L'année 2022 a été une année "pleine" : Vivre Comme Avant a retrouvé une activité presque normale après des mois de turbulences dues à la crise du Covid (mars 2020 à octobre 2021). Cette épreuve a été l'occasion de nous questionner, d'inventer de nouvelles pratiques, d'avancer et même de progresser !

Les résultats sont au rendez-vous !

**Plus de 6 500 femmes accompagnées en 2022 !
C'est 3 500 de plus qu'en 2021 !**

Derrière ce chiffre, ce sont :

- **des milliers de femmes** qui ont eu la visite ou un échange par téléphone avec une bénévole pour un moment d'humanité.
- **des bénévoles** qui se sont rendues disponibles pour échanger avec les malades.
- **des médecins, des cadres de santé, des infirmières et des infirmiers** qui se sont organisés pour que les rencontres entre leurs patientes et les bénévoles soient possibles.
- **des donateurs** qui, grâce à leurs dons, font que cet accompagnement est offert aux femmes malades.

Toutes les bénévoles se joignent à moi pour vous remercier pour votre confiance !

Je vous invite à découvrir la rétrospective de l'année 2022 !

Annie Brousse, ex-présidente de Vivre Comme Avant



Marie Christine Diarra, nouvelle présidente de Vivre Comme Avant

J'en profite pour vous informer que mon mandat de présidente a pris fin le 29 mars 2023, après 4 années de présidence et 4 années en tant que secrétaire générale. C'est Marie Christine Diarra qui a été élue lors de l'Assemblée Générale du 29 mars 2023.

Je lui passe le relais avec confiance. Elle aura à cœur de poursuivre l'activité et le développement de cette belle association qui a vu le jour grâce à des femmes pionnières qui, avant nous, ont permis ces rencontres émouvantes, attachantes, avec des milliers de femmes avec lesquelles nous avons créé du lien : "vous n'êtes pas seule".

LES FEMMES AU CŒUR DE NOTRE MISSION



Les femmes atteintes d'un cancer du sein sont au cœur de nos actions, nos réflexions, notre communication et nos priorités !

- Elles viennent de recevoir le diagnostic...
- Elles sont hospitalisées ou vont être opérées dans les jours à venir...
- Elles vont démarrer ou elles sont en cours de traitements, ou elles les ont terminés...
- Elles sont de retour chez elles...
- Elles viennent d'apprendre qu'elles ont une récurrence...
- Elles hésitent à faire une reconstruction mammaire...



Des femmes bénévoles pour leur apporter du soutien.

Elles le savent, car elles l'ont vécu :

- que le cancer du sein est une **maladie qui entraîne des bouleversements physiques et émotionnels** importants qui peuvent perturber les différents aspects de la vie d'une femme et de ses proches.
- que **les traitements peuvent être longs, fatigants, sources de stress, d'inquiétudes**. Toute femme va devoir s'y adapter avec plus ou moins d'énergie, de soutien...
- **qu'une femme ne doit pas être seule** à avancer dans ce parcours difficile.
- échanger avec une femme qui a vécu la même expérience va lui permettre **d'être en confiance, de se sentir comprise et de se projeter dans l'avenir**.

NOUS MENONS NOTRE MISSION AVEC 3 VALEURS ESSENTIELLES

LE RESPECT

De la dignité et de l'intimité des femmes et notamment des femmes malades.

LA BIENVEILLANCE

Dans nos paroles et notre attitude.

L'ESPOIR

La vie continue après le cancer, les bénévoles en sont les témoins.

Les chiffres-clés

L'activité est revenue après la crise du Covid ! **6500 femmes ont reçu le soutien individuel et émotionnel** tellement indispensable pour traverser l'épreuve du cancer du sein.

C'est 3500 de plus qu'en 2021 !



• **6 500 femmes accompagnées** individuellement pendant leur parcours de soins

4 500 lors d'une rencontre pendant leur hospitalisation

1 500 lors d'un échange par téléphone ou email

500 lors d'une rencontre pendant une permanence

• **108 bénévoles** disponibles, préparées et formées

• **80 000 kms parcourus** par les bénévoles pour rencontrer les malades dans les hôpitaux

• **30 antennes** en France

• **70 hôpitaux et cliniques partenaires**

• **80 000 pages vues** sur le site vivrecommeavant.fr

• **3 200 abonnés sur Facebook**

C'est 800 de plus en 1 an

• **640 abonnés sur Instagram**

C'est 400 de plus en 1 an

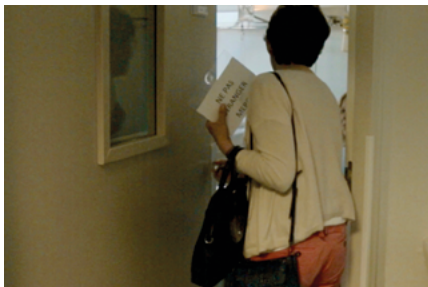
• **300 retombées presse**

C'est 20% de plus en 1 an

UNE ACTION AUPRÈS DES FEMMES ATTEINTES DU CANCER DU SEIN

"Être accompagnées par des bénévoles formées à l'écoute et qui, toutes, ont traversé cette épreuve, est certainement pour elles un très précieux encouragement". Professeur Axel Khan, février 2020.

70% de l'activité des bénévoles est dédiée aux visites au chevet des malades hospitalisées après une chirurgie mammaire (mastectomie et/ou reconstruction mammaire) ou pour une chimiothérapie.



En plus des visites, des dispositifs expérimentés pendant la crise du Covid sont maintenant totalement intégrés.

• **De plus en plus d'échanges par téléphone** avec les malades pendant tout le parcours de soins :

Avant l'hospitalisation

Elles viennent d'apprendre leur diagnostic, elles vont être opérées bientôt...

Mais aussi pendant l'hospitalisation

Un mode de contact complémentaire, souple et très bien accepté par les patientes et les infirmières

Après l'hospitalisation

Elles sont rentrées chez elles plus vite que prévu et la bénévole n'a pas eu le temps de les rencontrer, ou elles étaient fatiguées, pas en forme, lors de notre passage à l'hôpital...

• **Plus de rencontres lors de permanences** dans des établissements de santé, des Maisons de Patients ...

"Les temps d'hospitalisation sont de plus en plus courts. Nous n'avons pas la possibilité de rencontrer les patientes. Alors, ce sont elles qui viennent à nous !" Des permanences fonctionnent à Angers, Annecy, La Roche/Yon, Saint Briec, Strasbourg, Toulouse, Villejuif.

• **La formation des bénévoles** se font en présentiel ou à distance en visio. Des modules adaptés aux bénévoles qui sont en activité professionnelle et qui peuvent se former le samedi.

La crise du covid a mis en évidence à quel point les patients hospitalisés pour une maladie grave avaient besoin de présence, d'écoute et de soutien. Nous pouvons dire, avec humilité et en restant à notre juste place, que c'est ce que nous offrons !

Voici les changements positifs que nous avons constatés :

• La recommandation par les médecins et les infirmières

Les chirurgiens, les oncologues, les infirmières conseillent à leurs patientes qu'ils sentent particulièrement anxieuses, que ce soit avant ou pendant l'hospitalisation, de contacter une bénévole.

"Vous avez besoin de parler. Cela vous fera du bien d'échanger avec une femme qui a eu la même expérience que vous".

• Une visite attendue par les patientes

Elles acceptent très volontiers la visite d'une bénévole proposée par l'infirmière, parce que c'est une femme qui a vécu ce qu'elles vivent : *"Je vous attendais !"*

• Des patientes moins anxieuses, plus paisibles

Les infirmières témoignent qu'après la visite d'une bénévole, les patientes sont moins stressées, plus sereines.

"Madame ... ne parlait pas. C'était difficile de créer un contact avec elle. Et après votre visite, elle était transformée".

"Comme cela m'a fait du bien de voir cette dame et de parler avec elle !"

• De nouveaux partenariats avec des hôpitaux et des cliniques

Des conventions conclues avec la Clinique Pasteur à Toulouse, la Clinique Saint Jean de Dieu à Paris, les Hôpitaux Civils de Colmar.

DES BÉNÉVOLES PRÉPARÉES ET FORMÉES POUR ACCOMPAGNER LES MALADES

Merci à toutes les bénévoles !

- **De se rendre disponibles** malgré des contraintes professionnelles, familiales... , de se déplacer vers les hôpitaux et les cliniques et de passer du temps sur les routes ou dans les transports en commun.
- **De s'engager, dans la durée**, pour aider les femmes malades, car elles savent combien c'est indispensable de ne pas être seule dans ce parcours.
- **De faire ce bénévolat impliquant**

"Après plusieurs visites à l'hôpital, je rentre chez moi un peu lasse. J'étais dans un autre monde pendant quelques heures mais toujours avec ce sentiment d'avoir été tout simplement utile. Avoir pu créer le contact, avoir réussi à obtenir un sourire, et toujours recevoir cet immense MERCI tellement sincère".

Merci pour ces moments d'humanité rares que vous offrez aux patientes !

DES RECRUTEMENTS EN HAUSSE

En 2022, nous avons réussi à recruter et à former 20 nouvelles bénévoles !

C'est un record ! C'est 10 de plus que les autres années !

C'est plus de 30 en 3 ans !

Et 5 nous ont rejoints en Février 2023 !

Elles sont présentes à Angers, Angoulême, Annemasse, Belfort, Besançon, Bordeaux, Colmar, La Roche/Yon, Lille, Lyon, Paris, Saint Briec, Sarcelles, Strasbourg et Toulouse.



Rencontres des bénévoles

DES FORMATIONS À UN RYTHME SOUTENU APRÈS LES ANNÉES COVID

- **Formations à la relation d'aide** auprès de malades.
- **Formations à l'écoute téléphonique** totalement intégrée dans le parcours de formation de toutes les bénévoles.
- **Ateliers d'analyse de pratique.**

Des rencontres en région avec la présence d'une ou plusieurs membres du conseil d'administration.

Créer du lien, mieux se connaître, échanger sur les pratiques, partager des moments de convivialité.

2 newsletters par mois adressées à chaque bénévole pour répondre aux besoins de communication interne.

70 HÔPITAUX ET CLINIQUES PARTENAIRES

Vivre Comme Avant est la seule association, en France, dédiée aux femmes soignées pour un cancer du sein, habilitée à intervenir en milieu hospitalier au chevet des malades.

L'intervention des bénévoles est encadrée par des conventions juridiques conclues avec les directeurs des hôpitaux et cliniques, conformément au Code de la Santé Publique.

UNE PRÉSENCE NATIONALE

- Dans 40 villes de France que nous appelons "antennes"
- Un accompagnement au chevet des malades dans 70 établissements de santé :
 - 14 centres UNICANCER
 - 4 hôpitaux de l'AP-HP à Paris
 - Centres hospitaliers et CHU
 - Des hôpitaux privés
 - Des cliniques privées

Les rencontres avec les patientes ont lieu :

- dans les services de chirurgie (chirurgie mammaire, sénéologie...)
- en hôpital de jour (HDJ) pour les femmes en traitement de chimiothérapie
- au cours de permanences dans des "espaces" réservés (Maison des Patients, Maison des Usagers...)



NORMANDIE

Rouen

Centre Henri Becquerel*
Clinique Saint-Antoine

Le Havre

Clinique des Ormeaux
Groupe Hospitalier Le Havre

BRETAGNE

Saint Briec

Centre hospitalier Yves Le Foll

Plérin

Hôpital privé des Côtes d'Armor

Vannes

Centre hospitalier Chubert

Lorient

Groupe hospitalier Bretagne Sud

Lannion

Polyclinique du Trégor

Pontivy

Centre hospitalier du Centre Bretagne

PAYS DE LA LOIRE

Angers

Institut de Cancérologie de l'Ouest*
Clinique de l'Anjou

Nantes

Institut de Cancérologie de l'Ouest*

Cholet

Hôpital de Cholet

La Roche/Yon

Centre hospitalier départemental Vendée
Clinique Saint-Charles

CENTRE VAL DE LOIRE

Tours

CHU de Tours - Hôpital Bretonneau
Clinique de l'Alliance
Pôle Santé Léonard de Vinci

NOUVELLE AQUITAINE

Bordeaux

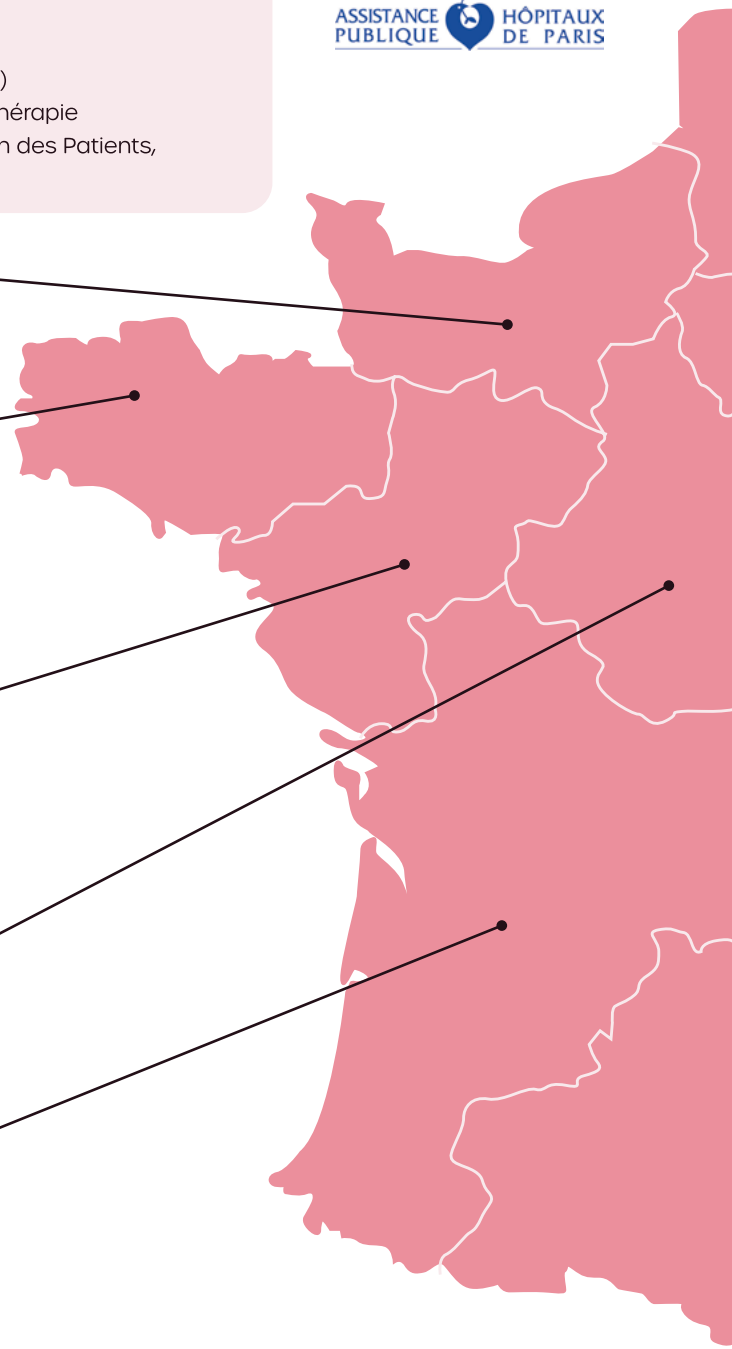
Institut Bergonié*
Clinique Saint Martin
Clinique Tivoli

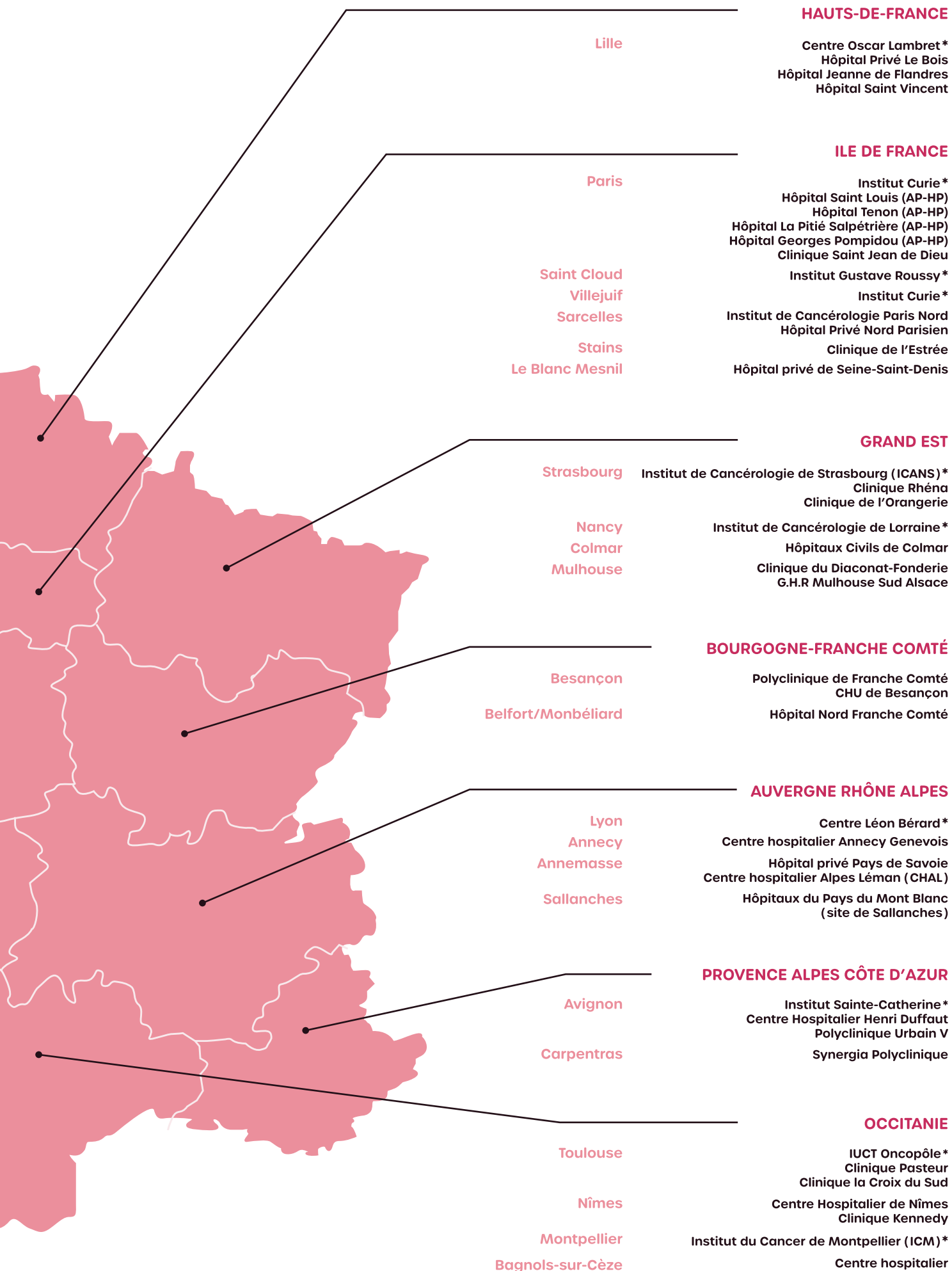
Angoulême

Centre Hospitalier d'Angoulême
Centre Clinical

Niort

Centre hospitalier de Niort
Polyclinique Inkermann





LES TEMPS FORTS DE L'ANNÉE 2022

JANVIER



Validation de 6 nouvelles bénévoles

Guilaine et Christine d'Angers, Véronique et Lidia de Lyon, Anne de Paris et Isabelle de La Roche/Yon !

ET ENCORE

BELLE ANNÉE 2022

"Pour cette nouvelle année, nos vœux les plus chers vont aux femmes confrontées au cancer du sein : de la douceur, des moments de détente, le calme dans votre esprit, la paix dans votre cœur"

FÉVRIER



Laponie Trophy 2022

Merci aux équipes qui ont relevé ce défi sportif en solidarité pour les femmes atteintes d'un cancer du sein.

Emma et Soukaina (Lille) sont les grandes gagnantes.



Rencontre des bénévoles à Bordeaux

Annie Brousse et Corinne Pichard, présidente et vice-présidente, rencontrent les bénévoles d'Angoulême, Bordeaux et Niort



Elodie, Flavie, Marion et Charlotte remettent un don à Jacqueline et Isabelle, bénévoles à La Roche /Yon



Remise du don par Camille et Caroline à Virginie Bergerard, référente de l'antenne de Tours

4 février, journée mondiale contre le cancer

Vivre Comme Avant s'implique pour améliorer la prise en charge des femmes hospitalisées pour un cancer du sein

MARS

ET ENCORE

Validation de 2 nouvelles bénévoles

Corinne Delage à Angoulême et Constance Rerolle à Paris

Nomination d'Edith Marmier, référente de l'antenne de Besançon (Doubs)

Remise du don des Soroptimist de Niort à Brigitte Henry, référente de l'antenne de Niort



Rose Trip Maroc 2022

Remise du don d'Hélène, Isabelle et Amélie, participantes au Rose Trip Maroc, à Valérie Gaudinière, référente de l'antenne d'Angers



Formation d'analyses de pratiques pour les bénévoles



Remise du don du Comité Féminin 49 à Valérie Gaudinière, référente de l'antenne d'Angers (Maine-et-Loire)



Remise d'un don à Annie Brousse, par 15 pharmaciens de la métropole Lilloise

AVRIL



Vol en parachute

1 saut offert à 2 bénévoles, Marie Christine Diarra et Blandine Vandame, par le club de parachutisme de Bondues (près de Lille). C'était leur rêve !



Rencontre entre bénévoles de Lille :

Annie, Dominique, Marie, Lidwine, Blandine

MAI

Assemblée générale dématérialisée de Vivre Comme Avant

JUIN

Rencontre annuelle des bénévoles à Paris



 Signature d'une convention avec la **Clinique Saint Jean de Dieu** à Paris

CLINIQUE SAINT JEAN DE DIEU



JUILLET



Alpes Trophy à l'Alpe d'Huez

Participation de Nathalie Succo, référente de la région Nouvelle Aquitaine.

Campagne d'information de Pharmagest dans 9 000 pharmacies

Les pharmaciens proposent aux femmes en traitement de chimiothérapie pour un cancer du sein de bénéficier d'un accompagnement individuel par une bénévole de Vivre Comme Avant

AOÛT

CLINIQUE PASTEUR TOULOUSE

 Signature d'une convention avec la **Clinique Pasteur** à Toulouse

SEPTEMBRE



Ouverture d'une antenne à Colmar (Alsace) animée par Tiffany Lejay.

Une convention a été conclue avec les Hôpitaux Civils de Colmar

ET ENCORE

Inauguration de la Maison des Usagers de la Clinique Pasteur à Toulouse



Remise du don de FCB Fives

4 salariés ont gagné le défi sportif organisé par leur entreprise : les kilomètres qu'ils ont parcourus ont été transformés en euros pour Vivre Comme Avant !

ET ENCORE

Validation de 6 nouvelles bénévoles

Catherine de Bordeaux, Héléne de Paris, Marianne et Michèle de Belfort, Cécile de Saint Briec et Élodie de Sarcelles



Open de France de Polo à Chantilly

NOVEMBRE



Remise du don des commerçants de Moutiers-les-Mauxfaits (Vendée) à Jacqueline, référente de l'antenne de La Roche/Yon

OCTOBRE

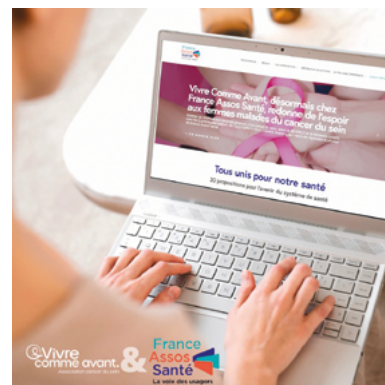
OCTOBRE ROSE - VOIR NOS PAGES SPÉCIALES

DÉCEMBRE

La SaintéLyon par les gendarmes "De Cap en Cap" (Raid nocturne entre Saint Étienne et Lyon)



Vivre Comme Avant chez France Assos Santé !



OCTOBRE ROSE

Octobre Rose, c'est le mois qui met en avant la nécessité, pour les femmes, de prendre soin de leurs seins par des messages d'information, de prévention et de dépistage.

DE TRÈS NOMBREUSES ACTIONS DE COMMUNICATION ET DE SOLIDARITÉ DANS TOUTES LES RÉGIONS

Vous avez été très nombreux à vous mobiliser pour sensibiliser le plus grand nombre à la prévention et au dépistage et aussi pour collecter des dons au profit de Vivre Comme Avant.

*Merci pour elles !
Merci pour votre confiance !*

Les bénévoles ont elles aussi montré leur engagement, informé, expliqué, témoigné ... les enjeux de la prévention, du dépistage et de l'accompagnement des malades.



"Le cancer du sein, s'il est détecté tôt, peut être guéri dans 9 cas sur 10, tout en assurant des traitements moins lourds, moins longs, moins douloureux, en minimisant la chirurgie et en évitant la chimiothérapie".



Une présence active des bénévoles dans les hôpitaux et les cliniques

• Clinique de jour Tolbiac (Paris)
Corinne



• Institut Sainte Catherine (Avignon)
Elvire



• Hôpital du Kremlin Bicêtre (Val-de-Marne)
Patricia



• Polyclinique de Franche Comté (Besançon)
Edith



ET ENCORE

- Institut de Cancérologie de l'Ouest (Angers)
- Clinique Synergia (Carpentras)
- Centre Oscar Lambret (Lille)
- Centre Léon Bérard (Lyon)
- Centre hospitalier de Niort (Niort)
- Hôpital Saint Louis (Paris)
- Institut Curie (Paris)
- Hôpital Privé des Côtes d'Armor (Plérin)
- Centre Henri Becquerel (Rouen)
- Centre hospitalier Yves Le Foll (St Brieuc)



Une présence lors des manifestations "roses"

Stands prévention, marches roses, animations, défis sportifs, spectacles ... partout en France (Angers, Cholet, Trégueux, Pontarlier, Besançon, Maiche, Niort, Angoulême, Vayres, Emmerin, Sebourg, Toulouse).

Des interventions en entreprises, plus nombreuses en 2022

Des bénévoles sont intervenues dans les entreprises, pour informer les salariés sur le cancer du sein, la prévention et aussi pour expliquer concrètement les actions menées auprès des malades.

- Corinne et Marie Christine chez **SNIE**
- Annie Brousse chez **Chaussexpo, Sopra, Cenis, Verspieren** (Lille), et en visio avec les salariés de **Dr Renaud**



Des interventions lors d'événements sportifs : marche, club de gym, matchs de volley, basket ...



Marie Christine et les étudiants d'Orsay



Marie, Simone et Edith avec les basketteurs de Besançon

Un intervention lors d'une réunion publique

Une invitation à une réunion publique organisée par Madame Rilhac, députée du Val d'Oise.

"De courageux témoignages nous rappellent que la prévention, le dépistage, l'accompagnement des malades et des aidants sont indispensables pour combattre ce fléau".

Cécile Rilhac



La participation à des événements festifs



Cécile et Danièle au Gala du Moulin De Lanrodec



Les responsables de l'animation dans un restaurant de Toulouse avec Christine Albert



Elizabeth Joly, Elodie Puech et Marie Christine Diarra

VIVRE COMME AVANT S'ENGAGE DANS LA PRÉVENTION DU CANCER DU SEIN

"Le cancer du sein, s'il est détecté tôt, peut être guéri dans 9 cas sur 10, tout en assurant des traitements moins lourds, moins longs, moins douloureux, en minimisant la chirurgie et en évitant la chimiothérapie"

UNE CAMPAGNE DE SENSIBILISATION "IL SUFFIRA D'UN SIGNE ..."

À l'occasion d'Octobre Rose, nous avons lancé une campagne de sensibilisation à la santé des seins en créant un petit guide sous forme de dépliant : "OBSERVEZ VOS SEINS".

Ce guide explique les signes spécifiques à connaître sous forme d'illustrations claires et simples créées par Cécile Vico et de commentaires rédigés par le docteur Claudia Régis (Centre Oscar Lambret de Lille).

"Le cancer du sein peut se manifester par des signes visibles et reconnaissables que chaque femme doit connaître".

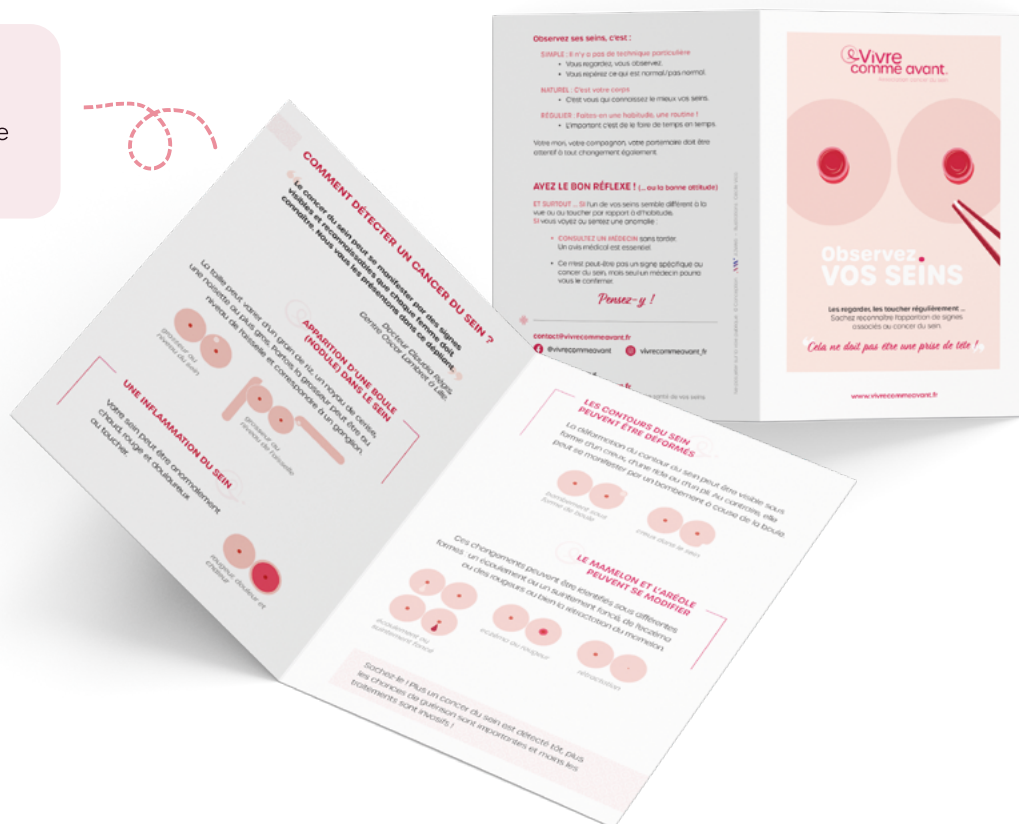
Encore aujourd'hui, nombreuses sont les femmes, et notamment les jeunes, qui n'observent pas leurs seins : cela les stresse, ou elles manquent d'informations, ou elles ne se sentent pas concernées ...

Avec ce guide, nous voulions leur faire découvrir une méthode simple et naturelle pour prendre soin de leur santé et leur recommander de consulter un médecin au cas où elles remarqueraient une anomalie.



TÉLÉCHARGER LE DOCUMENT

Le dépliant est disponible en format digital sur le site vivrecommeavant.fr



Ce dépliant a été largement distribué sur les stands dans les hôpitaux et cliniques, lors de manifestations solidaires, lors d'interventions de bénévoles dans des entreprises.

La communication sur les réseaux sociaux a remporté un grand succès ! Tant mieux, nous espérons que le message passe.

Et prendre soin de ses seins, c'est toute l'année et pas seulement en Octobre ! Notre campagne de sensibilisation continue à se déployer toute l'année !

TOUJOURS PLUS DE SOLIDARITÉ ET DE GÉNÉROSITÉ

Vous avez été très nombreux à vous engager à nos côtés en faveur des femmes soignées pour un cancer du sein. Vos dons confirment votre solidarité envers les femmes malades et votre confiance dans la mission de Vivre Comme Avant.

VOTRE CONTRIBUTION EST ESSENTIELLE À L'AMÉLIORATION DE LA PRISE EN CHARGE DES FEMMES PENDANT LEURS TRAITEMENTS POUR UN CANCER DU SEIN.

"Tout le monde est concerné".

"Cela peut nous arriver à nous aussi".

"Ma sœur a eu la chance d'avoir la visite d'une bénévole lorsqu'elle a été opérée".

Vous avez dans votre famille, dans votre entourage professionnel, parmi vos amies... votre maman, votre sœur, votre fille, une amie, une collègue, la femme d'un copain de votre mari... qui a eu un cancer du sein, qui est en cours de traitement, qui est partie trop tôt...

Vous avez ressenti le besoin de vous engager, seul ou à plusieurs, au sein de votre entreprise ou de votre groupe d'amis. Et nous en sommes toujours profondément touchés.

Une forte augmentation des dons du grand public

+ 38 % : c'est l'augmentation du montant des dons des particuliers ou issus d'actions solidaires !

Vous avez été très nombreux au rendez-vous de la solidarité ! Sportifs, étudiants, commerçants, retraités, artistes, restaurateurs, pharmaciens MERCI !

• LES SPORTIFS

Pétanque, hockey sur glace, football, vélo/cyclo, tennis, judo, rugby, marche, randonnée, handball, golf, volley, basket, parachutisme

• LES ÉTUDIANTS EN SANTÉ

Sages-femmes (Lyon), médecins (Dijon et Montpellier), infirmières (Nîmes)

• LES PHARMACIENS

• LES ASSOCIATIONS DE RETRAITÉS

• LES COMMERÇANTS

Fleuristes, coiffeurs, boulangers, bouchers, auto-école, taxis, instituts de beauté, opticiens, agences immo, concessionnaires auto, union des commerçants (Morteau, Bavilliers, Moutiers ...)

• LES ARTISTES

Danseurs, comédiens, tatoueurs, couturières

• LES RESTAURATEURS

• LES GENDARMES

Gendarmes de l'Essonne, gendarmes de Toulouse "De Cap en Cap"



Les clubs services et associations toujours fidèles

Depuis plusieurs années, ils contribuent à la réalisation de notre mission, convaincus de son utilité pour les femmes malades.



CHOLET



NIORT, STRASBOURG ET ALÈS

Les entreprises confirment leur intérêt pour soutenir une cause de santé publique

Nous avons la chance d'avoir des partenaires fidèles qui s'engagent sur la durée et avec lesquels nous maintenons une relation suivie.

Des sponsors nous rejoignent chaque année, motivés par le souhait de soutenir financièrement une association qui mène des actions concrètes et en contact direct avec les femmes, et aussi pour se montrer solidaires de leurs salariées qui sont touchées par la maladie.

"C'est important pour nous de soutenir une association qui se mobilise pour soutenir les femmes qui ont un cancer du sein. Nous sommes conscients que les salariées qui travaillent chez nous pourraient être concernées. C'est essentiel que nous nous préoccupions de leur santé".

Un responsable d'une entreprise



La Ligue Contre le Cancer confirme son soutien institutionnel

La Ligue Nationale Contre le Cancer est un partenaire institutionnel depuis de nombreuses années. Il a été confirmé par le professeur Axel KHAN en février 2020, puis par son successeur, le professeur Daniel NIZRI. Nous sommes fières de cette reconnaissance par la Ligue de l'utilité et de la qualité de notre mission d'accompagnement des malades, notamment par des rencontres individuelles à leur chevet pendant leur hospitalisation.



En 2022, 8 Comités départementaux de la Ligue Contre le Cancer nous ont accordé une subvention. Ils participent ainsi au financement d'actions d'accompagnement menées auprès des malades dans leur département.



Le soutien exceptionnel des communes

Elles témoignent de l'importance, pour leurs habitants, de la prévention et du dépistage du cancer du sein. Elles manifestent leur confiance en notre association.



LA COMMUNICATION

Objectif: faire connaître la mission de Vivre Comme Avant au plus grand nombre. "Nous l'avons vécu, nous pouvons vous aider".

- En priorité **aux femmes atteintes d'un cancer du sein** afin qu'elles puissent bénéficier du soutien d'une bénévole.
- **Aux professionnels de santé** afin qu'ils orientent leurs patientes vers une bénévole, et aussi qu'ils créent un partenariat-santé au sein de leur établissement.
- **Aux femmes** qui ont vécu un cancer du sein et **qui souhaitent devenir bénévoles.**
- **Aux donateurs**, particuliers et entreprises, pour s'engager à nos côtés en faveur des femmes malades.

LES RÉSULTATS

- **+60% de visiteurs en plus** en 1 an sur le site vivrecommeavant.fr
30 000 utilisateurs / 80 000 pages vues
- **3 200 abonnés sur Facebook** (+800 en 1 an)
- **640 abonnés sur Instagram** (+400 en 1 an)
- **300 parutions presse** (+20% en 1 an)

UNE NOUVELLE IDENTITÉ VISUELLE ET UN STYLE ÉDITORIAL

Nous avons continué à déployer notre nouvelle identité visuelle et notre nouveau logo sur tous nos supports de communication.

Nous avons confirmé notre style éditorial : Bienveillance, Douceur, Féminité

 **Vivre
comme avant.**
Association cancer du sein

LE DIGITAL

- vivrecommeavant.fr

Un site qui met en avant :

- **les différents dispositifs de contacts** pour les femmes atteintes d'un cancer du sein.
- **des contenus adaptés** à leurs préoccupations, à leurs besoins : informations, conseils sur les émotions, les relations ...
- **des témoignages de bénévoles** qui ont vécu un cancer du sein.



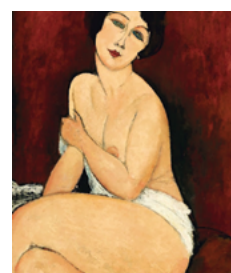
Les pages les plus visitées



"La chute des cheveux sous chimiothérapie": l'effet secondaire de la chimiothérapie tant redouté et très difficile à vivre car il impacte la féminité.



"Voir la cicatrice après une mastectomie": un contenu qui aborde de façon authentique et bienveillante cet épisode douloureux pour toutes les femmes opérées d'une mastectomie et qui évoque la diversité des réactions.



"La symbolique du sein": un contenu pour expliquer les symboles liés au sein : le sein symbole de la féminité, de la maternité, de la sexualité.

10 NOUVEAUX CONTENUS CRÉÉS ET MIS EN LIGNE EN 2022

- **Comprendre vos émotions** : la peur et l'anxiété, la culpabilité, le déni, la colère.
- **La récidive** : la peur de la récidive, quand la maladie revient, les réactions émotionnelles de la récidive.
- **La chimiothérapie** : gérer la prise de médicaments par voie orale.
- **Observez vos seins**
- **La radiothérapie**

• Facebook et Instagram

f Top 3 de nos publications Facebook



[Octobre Rose]



[Ouverture d'une antenne à Colmar]



[Portrait de femme]



@ Top 3 de nos publications Instagram



[Octobre Rose]



[Ô Octobre Rose à Toulouse]



[Les gendarmes de l'Essonne]

LE PRINT

2022 a été l'occasion de continuer la mise à jour de nos documents, mais aussi d'en créer de nouveaux.



Guide de la visite pour les bénévoles



Dépliant "Observez vos seins"

Badges-épingle



Document grand public



Kakémono



Rapport annuel 2021

Accroche porte

LES MÉDIAS PARLENT DE VIVRE COMME AVANT

LA PRESSE

Une forte visibilité avec plus de 300 publications.
C'est 20% de plus qu'en 2021 !

- 40% des publications concernent les événements, manifestations pour Octobre Rose.
- 30% des publications concernent les défis sportifs organisés par RAID FÉMININ pour le Laponie Trophy, le Dalmatie Trophy et l'Alpes Trophy.



La presse nationale



Les quotidiens régionaux



LA RADIO

- RTL

Emission "Ça va beaucoup mieux"

Michel Cymes évoque la participation de Jessica et Géraldine au Dalmatie Trophy (Raid Féminin)

- Vivre FM
- France Bleu Poitou
- France Bleu Besançon
- France Bleu Belfort Montbéliard
- France Bleu Occitanie



LA CONTRIBUTION DE VIVRE COMME AVANT À DES PROJETS-SANTÉ

LA RECONNAISSANCE DU VÉCU ET DE L'EXPÉRIENCE DES PATIENTES

Participation à des groupes de travail ou à la relecture de documents d'instances de santé publique

INCA (Institut National du Cancer)

Relecture de recommandations nationales :

- Préservation et gestion des effets indésirables des anticancéreux.
- Traitements locorégionaux des cancers du sein infiltrants non métastatiques.

Relecture de fiches-patientes :

- Biopsie percutanée et chirurgie du sein.



HAS (Haute Autorité de Santé)

- Participation au groupe de travail "Mise en place d'un outil d'aide à la décision en vue d'une reconstruction mammaire".
- Contribution à l'évaluation d'un dispositif médical concernant la prothèse mammaire externe "Adapt Air".



Participation à des projets de laboratoires pharmaceutiques

LILLY

- "Les Notices Roses" : rédaction de la rubrique sur la symbolique du sein.
- "Le vécu des patientes atteintes du cancer du sein" : intervention pour les équipes Marketing.
- "Parcours de la patiente atteinte d'un cancer du sein adjuvant" : participation au groupe de travail.



NOVARTIS

- Projet "Ressources & Vous" : participation au groupe de travail.
- "Les séniors : Innovation et Cancer" : intervention pour les équipes Novartis.



ROCHE

- Bilan et perspective du projet "Me reconstruire", concernant la reconstruction mammaire.
- Amélioration de la prise en charge et du parcours de soins des patientes : relecture de fiches-patientes.



PFIZER

- Livret témoignages "Meta" : participation au groupe de travail.
- "Moi et mon cancer du sein métastatique" : participation au groupe de travail.



REPRÉSENTER LES PATIENTES ET LES USAGERS DU SYSTÈME DE SANTÉ

Vivre Comme Avant est une association agréée, au niveau national, par le Ministère de la Santé.

Cet agrément a été obtenu en 2006 pour une durée de 5 ans. Il a été renouvelé en 2011, 2016 et 2021.



Vivre Comme Avant est membre de France Assos Santé (Union Nationale des associations agréées du système de santé).



• 13 bénévoles sont Représentants des Usagers (R.U)

Elles participent à l'amélioration de la qualité de vie à l'hôpital et à la qualité de la prise en charge des malades dans 15 hôpitaux ou cliniques.



• 3 bénévoles sont membres du Conseil d'Administration d'un Centre de Lutte Contre le Cancer (Groupe Unicancer)

Annie Brousse, présidente de Vivre Comme Avant, au Centre Oscar Lambret de Lille.

Catherine Baillot, référente de l'antenne de Nancy, à l'institut de Cancérologie de Lorraine.

Nathalie Succo, référente de la région Nouvelle Aquitaine, à l'institut Bergonié de Bordeaux.

Association partenaire du Collectif 1310

Le collectif 1310 se mobilise pour améliorer la qualité de vie des femmes atteintes d'un cancer du sein métastatique.

La journée du 13 octobre leur est dédiée.



LES FINANCES

Une situation financière saine.

Les comptes de l'association ont été contrôlés et certifiés par la société d'expertise comptable M.C.S Associés.

+26% : C'EST LA PROGRESSION DES DONS PAR RAPPORT À 2021 !

Particuliers, entreprises, commerçants, clubs services, sportifs, associations, étudiants ... se sont mobilisés à nos côtés en faveur des femmes atteintes d'un cancer du sein.

"C'est important d'être solidaires avec les femmes hospitalisées"

"On sait que nos dons vont vous permettre d'apporter un soutien aux femmes malades"

"Nous sommes toutes et tous concernés"

"Cela peut nous arriver aussi"

LES CHARGES ONT REPRIS UN NIVEAU NORMAL APRÈS LA CRISE DU COVID

La reprise de l'activité et des visites des bénévoles aux malades dans les hôpitaux a entraîné, comme nous l'avions prévu, des dépenses liées aux déplacements des bénévoles, à leur formation et aux rencontres en région. Nous avons maintenu notre niveau de dépenses concernant la communication, pour poursuivre le développement de contenus du site vivrecommeavant.fr et l'animation des réseaux sociaux.

Vivre Comme Avant poursuit son soutien à la recherche contre le cancer du sein

Notre mission principale est dédiée à l'accompagnement des malades, notamment en milieu hospitalier.

C'est aussi, lorsque nos finances le permettent, d'apporter notre soutien à la recherche. C'est une autre façon d'aider les femmes malades.

• **50 000 € ont été attribués à Gustave Roussy** pour soutenir le programme COMPASS dédié au cancer du sein triple négatif.

"Avec le programme COMPASS, nous souhaitons identifier la meilleure thérapie possible pour soigner ces cancers du sein très agressifs"

Dr Barbara Pistilli, Cheffe du comité de pathologie mammaire de Gustave Roussy

"Nous rencontrons régulièrement des patientes atteintes de ce type de cancer. Elles sont jeunes, 40% ont moins de 40 ans. Nous savons qu'en cas de rechute, les traitements disponibles sont peu efficaces. Nous souhaitons contribuer, à notre niveau, à faire progresser la mise au point de nouveaux traitements."

Annie Brousse, présidente de Vivre Comme Avant

"Merci infiniment pour votre précieux soutien et votre confiance porté aux équipes de Gustave Roussy"

Charlotte Léon, Direction de la communication de Gustave Roussy

• **30 000 € ont été attribués à la Fondation pour la Recherche Médicale** pour soutenir des projets de recherche contre le cancer du sein.

"Merci beaucoup pour votre engagement précieux et fidèle à nos côtés et aux côtés des chercheurs !"

Benjamin Pruvost, Président du Directoire de la Fondation pour la Recherche Médicale



ON AIME DANS CETTE ASSOCIATION
AIDER LES AUTRES
CRÉER DU LIEN
SE RENDRE DISPONIBLE
ÊTRE AUTHENTIQUE
ÉCOUTER AVEC RESPECT
TENIR SES ENGAGEMENTS
ÊTRE SUPER ENGAGÉE
CROIRE EN L'AVENIR
SE FAIRE DU BIEN
PROFITER DE LA VIE
SAVOURER LES PLAISIRS MINUSCULES
APPORTER DU RÉCONFORT

Merci à vous toutes et tous pour votre confiance

Grâce à vous, nous continuons à aider ces milliers de femmes qui ont tellement besoin de soutien, de réconfort et d'espoir !



REJOIGNEZ-NOUS



SUR NOTRE SITE

www.vivrecommeavant.fr

Infos, conseils, actualités...



SUR FACEBOOK ET INSTAGRAM



@vivrecommeavant

@vivrecommeavant_fr

Témoignages, vie de l'association, conseils...

CONTACTEZ-NOUS

Vous souhaitez être contactée par une bénévole, vous voulez organiser une action solidaire, faire un don, devenir bénévole, vous avez une question, une idée ou un remerciement à nous transmettre ?

- **vous pouvez nous envoyer un mail**

contact@vivrecommeavant.fr

presidente@vivrecommeavant.fr

- **ou nous écrire :**

Vivre Comme Avant

14, rue de Corvisart

75 013 PARIS